

**10** グリーンヒル団地線  
 (苦小牧駅前→市役所前→西高校前→  
 日新温水プール→グリーンヒル団地)  
 平日用

停留所名	9:15	12:40	15:25	18:00
苦小牧駅前	9:15	12:40	15:25	18:00
表町五丁目	17	42	27	2
王子総合病院前(東)	18	43	28	3
市役所前(東)	9:19	12:44	15:29	18:04
駅通十字街(南)	21	46	31	6
アイビープラザ前(南)	22	47	32	7
幸町一丁目	23	48	33	8
元町一丁目	24	49	34	9
矢代ゲートボールセンター	9:25	12:50	15:35	18:10
元町二丁目	26	51	36	11
新富一丁目(西)	28	53	38	13
西高校前	29	54	39	14
北光通(西)	31	56	41	16
北光小学校前(西)	9:32	12:57	15:42	18:17
吉信西支店前	34	59	44	19
啓北中学校前(南)	35	13:00	45	20
啓北二丁目	36	1	46	21
桜木四丁目(南)	37	2	47	22
豊川三丁目(南)	9:38	13:03	15:48	18:23
北星小学校前	39	4	49	24
日新温水プール(北西)	41	6	51	26
日新メディカルタウン前(西)	43	8	53	28
グリーンヒル団地入口	45	10	55	30
グリーンヒル団地	9:50	13:15	16:00	18:35

色枠内は、昼間用カードの利用できる便です。

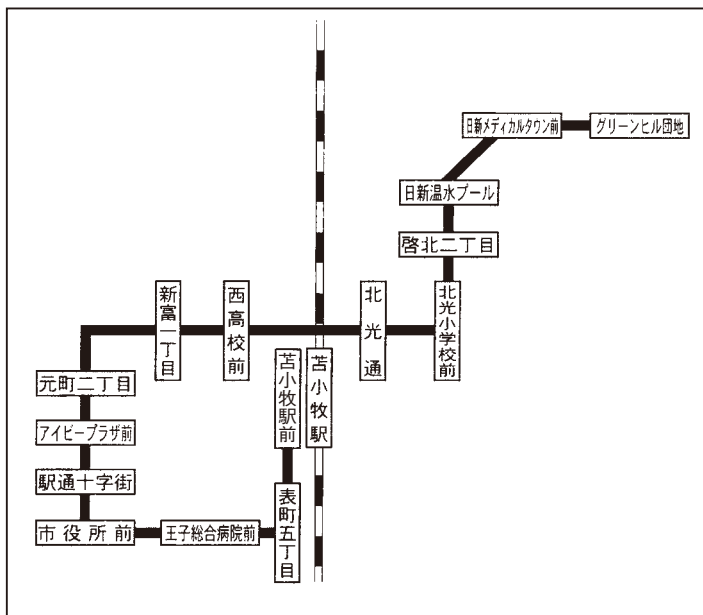
**10** グリーンヒル団地線  
 (グリーンヒル団地→日新温水プール  
 →西高校前→市役所前→苦小牧駅前)  
 平日用

停留所名	7:40	9:55	13:20
グリーンヒル団地	7:40	9:55	13:20
グリーンヒル団地入口	40	55	20
日新メディカルタウン前(東)	7:43	9:58	13:23
日新温水プール(北東)	44	59	24
北星小学校前	46	10:01	26
豊川三丁目(北)	7:47	10:02	13:27
桜木四丁目(北)	48	3	28
啓北二丁目	49	4	29
啓北中学校前(北)	50	5	30
吉信西支店前	51	6	31
北光小学校前(東)	7:53	10:08	13:33
北光通(東)	54	9	34
西高校前	56	11	36
新富一丁目(東)	57	12	37
元町二丁目	59	14	39
矢代ゲートボールセンター	8:00	10:15	13:40
元町一丁目	1	16	41
幸町一丁目	2	17	42
アイビープラザ前(北)	3	18	43
駅通十字街(北)	5	20	45
市役所前(西)	8:07	10:22	13:47
王子総合病院前(西)	8	23	48
表町五丁目	9	24	49
苦小牧駅前	8:15	10:30	13:55

整理券を必ずお取りください。

※8月13・14・15日は**土日祝ダイヤ**で運行します。

10 路線図



HELLO GOOD TELE COMMUNICATION  
**大黒工業通信株式会社**

営業品目

- PBX・ビジネス・ホーム用電話機装置
- FAX複合機
- 監視カメラ・消防設備工事
- NTT東日本取扱店

通信・OA機器・総合販売工事一式

〒053-0011 苦小牧市末広町3丁目3番9号  
**TEL(0144)36-9661 FAX(0144)36-9694**  
 E-mail:kdaikoku@agate.plala.or.jp

**整形外科・ペインクリニック** 川端 博志 五十嵐元彦 **・リハビリテーション科**

**【夜間受付 / PM5:00~PM6:30】**

医療法人社団 **未 来**

理事長 川端 博志

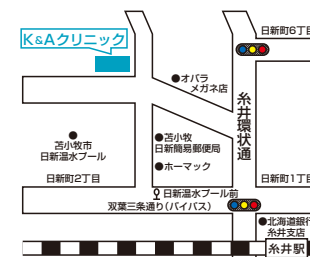
**K&Aクリニック**

院長 安部 哲一(整形外科専門医)

**受付時間** 平 日 / AM9:00~PM6:30  
 木 曜 日 / AM9:00~昼12:30  
 土 曜 日 / AM9:00~昼12:00  
 休 診 日 / 日曜日・祝日

■P駐車場有 ■道南バス「日新温水プール」下車

**(0144) 71-2000** 苦小牧市日新町 2丁目6-1



**ハート整形ペインクリニック**

院長 松坂 成行(整形外科専門医)

**診療時間** 平 日 / AM9:00~PM6:30  
 木・土曜日 / AM9:00~昼12:00  
 休 診 日 / 日曜日・祝日

■P駐車場有

**(0144) 38-7000** 苦小牧市三光町 2丁目5-3



**みらい整形ペインクリニック**

院長 五十嵐 元彦(ペインクリニック専門医) 副院長 岡本 哲軌(整形外科専門医)

**診療時間** 平 日 / AM9:00~PM6:30  
 木曜日 / AM9:00~昼12:30  
 土曜日 / AM9:00~昼12:00  
 休診日 / 日曜日・祝日

●健康診断 実施中

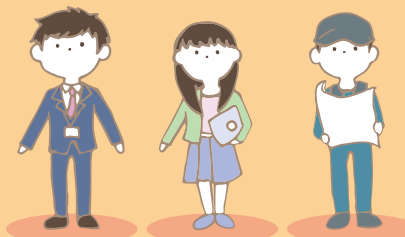
■P駐車場有

**(0144) 53-7100** 苦小牧市北栄町 1丁目22-43



<http://www3.ocn.ne.jp/~kaclinic/>

**伝える。**



私たち須田製版は  
 企画・デザイン・印刷という  
 手段だけではなく  
 WEB・映像・イベント・  
 マーケティングなど、  
 多様な手段で  
 お客様の“伝える”を  
 お手伝いしています。

TOTAL PRINTING  
 株式会社 **須田製版** www.suda.co.jp

札幌本社:〒063-8603  
 札幌市西区二十四軒2条6丁目1-8  
 TEL.011-621-1000 FAX.011-621-1500  
 旭川支社・網走支店・苫小牧支店・東京支店  
 滝川営業所・帯広営業所・北見営業所



北海道内のすべてがそろった「電子書籍」ポータルサイト  
 「ホッカイドウイーブックス」  
**Hokkaido ebooks**  
 www.hokkaido-ebooks.jp